

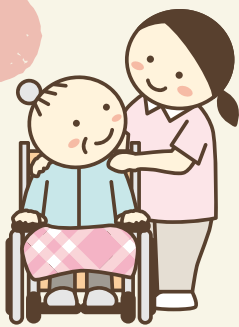


飛騨の

ヘルパー



やうよ!



キユ

きゅーじん



介護の仕事の魅力

よくある誤解 1

「介護の仕事」は給料が
上がりにくい？

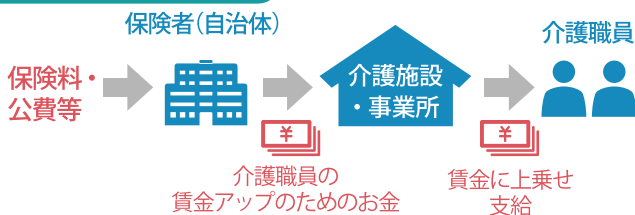
NO!

国の処遇改善(賃上げ)により、
給与水準が**大きく**
向上しています！

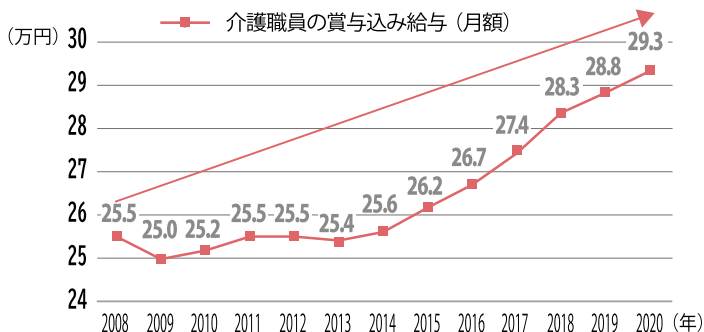
Point!

介護職員の賃上げを目的とした
「介護職員処遇改善加算」や
「介護職員等特定処遇改善加算」等、
処遇改善に向けた**取組**が行われています。

賃金アップの仕組み



介護職員の月額給与の推移



注)賞与込み給与は、調査年の6月分として支払われた給与に調査年の前年の1月から12月分の給与の1/12を加えて算出した額

出所:厚生労働省「賃金構造基本統計調査」を基に作成

よくある誤解 2

「介護の仕事」は離職率が
非常に高い？

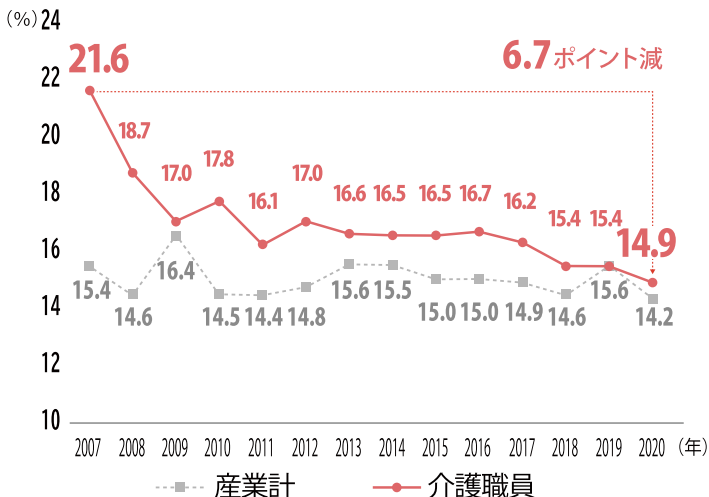
NO!

離職率は低下傾向にあり、
長く働くことができる
仕事です！

Point!

2007年と比較して、
現在の介護職員の離職率は6ポイント以上改善し、
全産業平均と比較しても**ほぼ同等の水準**です。
「介護の仕事」は長く安定して働ける仕事になっています。

介護職員の離職率の推移



離職率=1年間の離職者数÷労働者数

出所:産業計の離職率:厚生労働省「令和2年度雇用動向調査」、介護職員の離職率:(公財)介護労働安定センター「令和2年度介護労働実態調査」を基に作成

ホームヘルパー(訪問介護員)のお仕事とは?

ホームヘルパーは、その名のとおり、
『自宅』で暮らす要介護者の日常生活の援助を行う介護スタッフ。

介護保険上では「訪問介護員」と呼び、要介護者の自宅を訪問し、必要な介護サービスを行います。
どんなサービスを行うかは、利用者の状況によって異なりますが、あらかじめケアマネージャーやサービス提供責任者と、利用者や家族との間で相談の上、決定されます。

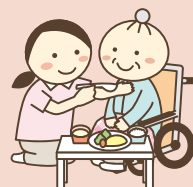
※介護職員初任者研修などの法令で定められた介護の資格を有している必要があります。

主に
「身体介護」と
「生活援助」を
行います。



1. 身体介護

排せつ、食事、着替え介助、入浴など、
身体に直接触れて行う介助と、それに
伴う準備や片付け。
この中に、治療食や
流動食の調理も
含まれます。



よくある誤解³

「介護の仕事」は満足度が低い？

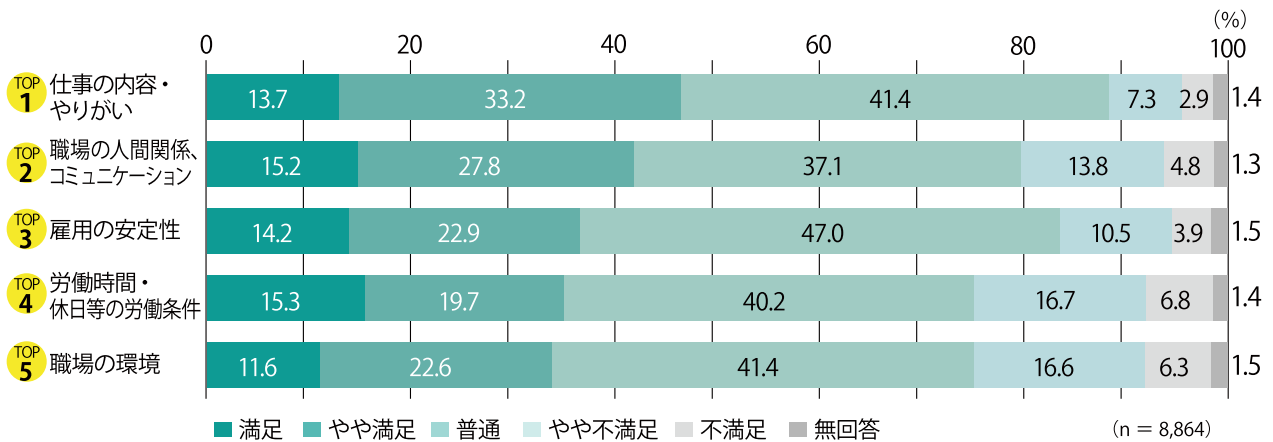
Point!

現に介護の仕事をしている方のうち、
仕事内容、人間関係、職場環境等に対して「満足」と感じている方の割合は
「不満」を感じている方の割合を大きく上回っています。
仕事にやりがいを求める方にとっても働きやすい環境で、
安定して働きたい方にとっても、向いている業界といえます。

NO!

「介護の仕事」は仕事内容、
人間関係、職場環境等に
満足を感じる
ことができる仕事です！

介護職員が満足を感じていること TOP5



出所：(公財)介護労働安定センター「令和2年度介護労働実態調査」を基に作成。なお、掲載項目は、上位5項目。

「介護の仕事」には他にも以下のような魅力もあります

自分のライフスタイルに合わせて働くことができる！

「介護の仕事」には様々な種類があり、その働き方は非常に多様です。多様な選択肢から自分のライフスタイルにマッチした働き方を柔軟に選択することができます。

景気に左右されず、安定して働くことができる！

介護の仕事は介護保険等の公的制度の一部として行われており、安定性の高い仕事であると言われています。今後ますます介護の仕事に対するニーズは増加していくため、景気動向に左右されず、安心して長く働くことができます。

無資格・未経験からでもOK！意欲・能力に応じてキャリアアップできる！

多くの方が未経験の状態から介護の仕事をはじめます※。未経験者や無資格者向けに、業務のマニュアル化やOJTの実施等のほか、働きながらの資格取得をサポートしてくれる事業者も増加しています。

※(公財)介護労働安定センター「令和2年度介護労働実態調査」によると、前職がある介護職員のうち、66.5%が「介護関係以外の仕事」から「介護の仕事」に就いています。

2. 生活援助

掃除、洗濯、調理、買い物などの家事の援助や、薬の受け取りなど。身体に直接触れない範囲の身の回りのお世話です。



Point!

ホームヘルパーは「家事代行」ではなく、介護のプロフェッショナル！

ヘルパーの仕事の一部である「生活援助」は、家事代行に似た部分があります。そのため、家政婦やお手伝いさんと混同される場合がありますが、全く異なります。訪問介護は、「要介護者の普通の暮らし」をサポートするものです。特別なことは含まれません。たとえば、大掃除や庭の草刈り、お客さんが来るときの食事作り、徹底的な窓ふきなど、大がかりな家事は支援外になります。



介護に関わる職種・働き方の種類

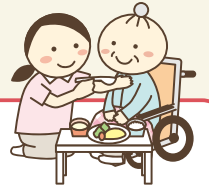
介護職員（施設介護員）

介護施設・事業所に入所・入居したり、通所で利用する高齢者に、より自立した生活を送れるよう、援助します。生活全般の自立が難しい場合には、食事、入浴、排泄をはじめ、身体を動かす必要のあるときには介助し、清潔を保つなど、様々なケアをします。



訪問介護員（ホームヘルパー）

高齢者の自宅を訪問して、身体介護や生活援助を行います。身体介護では、食事、寝返りの介助、入浴、排泄、衣服の着脱など、在宅での基本的な生活を継続できるように援助します。生活援助では、調理、洗濯、掃除、買物などを行います。



管理職・マネジメント職

介護事業所・施設の管理・運営を担う責任者です。経営目標の管理、事業所・法人の運営、人材及び業務のマネジメントなどを行います。



事務関係職

介護報酬請求事務（レセプト作成）を中心に介護事業所・施設の事務全般を担当します。窓口業務や電話対応をはじめ、出退勤管理や会計処理、施設の備品類の管理・発注など事務全般を行うことが多いです。



飛騨市のサポート！

市内の介護サービス事業所で働く介護職が不足しています。介護職の方がいなくては増え行く要介護等高齢者を支えることはできません。飛騨市では介護職を目指す方を応援するための介護職の入門資格の研修や助成制度があります。



市主催 介護に関する入門的研修

これまで介護と関りのなかった方を対象に、介護に関する基礎知識を身に付けて、自分に合った介護の仕事に就いていただけるよう市内で研修会を開催します。

- 対象** 高校生以上の方（受講者の年齢制限なし）
- 受講料** 無料（テキスト代のみ徴収 ※高校生は無料）
- 受講日数** 3日間（21時間）

市主催 介護職員初任者研修

旧ホームヘルパー2級課程と同等の資格で、訪問介護（ホームヘルパー）業務を行う場合に、必須の資格を取得できるよう市内で研修会を開催します。

- 対象** 高校生以上の方（受講者の年齢制限なし）
- 受講料** 55,000円（テキスト代込 ※高校生は無料）
※飛騨市在住のひとり親家庭・市の社会的支援を受けている方は1万円
- 受講日数** 15日間（130時間）

民間主催 介護職員初任者研修の受講費用の補助

民間の研修事業者が実施する研修会を受講された方に受講費用等の一部を支援します。

- 対象** 市内の介護事業所等に勤務し、または勤務しようとする市民
- 受講料** 受講費用等の1/2以内（上限5万円）
※飛騨市在住のひとり親家庭・市の社会的支援を受けている方は7万円

▶その他、医療・介護等の専門職向けの補助制度や貸付があります。詳しくは地域包括ケア課（0577-73-6233）までご相談ください。

飛騨市の訪問介護事業所

社会福祉法人 飛騨古川
ヘルパーステーション さくらの郷

JA ひだ在宅サービスステーション
吉城サテライト

株式会社新生メディカル 高山営業所
古川ステーション / 神岡ステーション

社会福祉法人 神東会
ホームヘルプサービス たんぽぽ苑

社会福祉法人 吉城福祉会
吉城ホームヘルパーステーション古川

株式会社丸喜
えにし可児 古川サテライト

▶興味のある方や詳しい内容については、直接、各事業所へ電話されるか、地域包括ケア課（0577-73-6233）までお問い合わせください。

ヘルパーステーション さくらの郷



住所 飛騨市古川町杉崎598番地1
電話 0577-73-0088
HP www.sakura-asagiri.com
設立 平成13年6月11日
従業員数 154名
給与 当社規定による
諸手当 役職手当、職務手当、扶養手当、処遇改善手当 他
休暇 年間休日108日、有給は入社日より付与、特別休暇
福利厚生 各種保険加入、退職共済加入、休暇制度あり 等

特別養護老人ホーム、デイサービス、ショートステイ、保育園などを運営する「さくらの郷」。
ヘルパーステーションさくらの郷では、介護を必要とする利用者さんのお宅に訪問して、入浴、排泄、掃除、調理、買い物など、生活介助全般を手助けしています。
訪問介護は1回19分から69分と利用者さんによって様々。それぞれに必要なケアができるよう、1回は短時間にしながら1日に数回訪問するなど工夫をしています。
長く勤められる職場なのでベテランさんが多く、少人数で仲良く助け合って仕事をしています。
1日1～2時間、週に1～2回という超短時間からでもOKなので、主婦の方なども、自分のペースでお仕事ができますよ。

食事や排泄などは毎日必要になるもの。
介護は365日休みがありませんが、利用者さんやご家族に喜んでもらえるのがやりがいです。

少人数でアットホームな職場です。
ヘルパーは子育てをしながらでも自分のペースで長く働ける仕事ですよ。

サービス提供責任者
菅沼さん



ホームヘルプサービス たんぽぽ苑



住所 飛騨市神岡町殿1081-53
電話 0578-82-6508
HP <https://tanpopoen.or.jp/>
設立 (介護)平成12年3月28日 (障害)平成18年10月1日
従業員数 11名(ヘルパー10名、事務1名)
給与 (正)高卒程度158,000円 短大卒程度169,400円
大卒程度173,000～185,000円
(契)時給920円(朝夜無し)940～1,250円(交代勤務、早朝夜間あり)
どちらも介護経験年数による
諸手当 通勤、扶養、時間外、年末年始、住居 他
休暇 週休二日のシフト制、病気休暇等有
福利厚生 岐阜県民間社会福祉事業従事者共済、身体のメンテナンス助成金、クラブ・サークル活動助成金、個人使用の感染対策用具購入助成金

たんぽぽ苑は特別養護老人ホーム、デイサービス、ショートステイ、シルバーサポート(ケアプラン)、介護医療院、休日保育、病児保育、福祉有償運送と幅広く地域の福祉を支えています。
その為、横の連携が強く、複数のサポートを受けている利用者さんのケアも手厚く対応しています。
また、一人一台タブレットが支給され、外出先からでも日報報告をしたり、情報共有をしたりとIT化が進んでおり、効率的にお仕事ができるのも自慢。
介護だけではなく、障がいのある方の対応も受け入れているのも特徴。少人数でアットホームな職場で長く働いている方が多く、助け合いながら、朝だけ、日中だけなど、それぞれの希望に合った働き方ができるのも魅力です。

誰しも迎える老後の生活。
「自宅で過ごしたい」という選択肢を選ぶ方も増えています。
一日でも長く希望の暮らしをしていただけるよう、毎日笑顔で訪問しています！

介護福祉士
山本さん



JA ひだ在宅サービスステーション

吉城サテライト



住所	飛騨市古川町上野571-1
電話	0577-73-5757
設立	平成12年4月1日
従業員数	17名
給与	初任給 パート:資格有の未経験 1,050円 介護福祉士保有 1,150円 正職員 182,000円～
諸手当	時間外、休日出勤手当、通勤手当、 資格手当(介護福祉士、サ責、管理者)
休暇	不定休(週休2日基本)
福利厚生	各種社会保険等、JAひだの規定に準じる

JA ひだが介護も行っていることをご存じですか? 「地域に貢献」が理念の JA では、訪問介護、居宅介護支援を展開しています。福利厚生も JA に準拠し手厚いことも自慢。その他、研修、仕事に必要な制服、エプロン、マスクの支給など、安心して働けるサポートが充実しています。

最近では介護に興味を持った若いスタッフも入り、少人数ながらも 20～60代と幅広い世代で助け合いながらケアを行っています。元気が自慢で、それぞれの働き方に合わせてフォローしながらワンチームで利用者さんの快適を追求しています。

私自身も、父の介護の時にヘルパーさんに助けられ、こんな素敵な仕事があるのかと資格を取得しました。

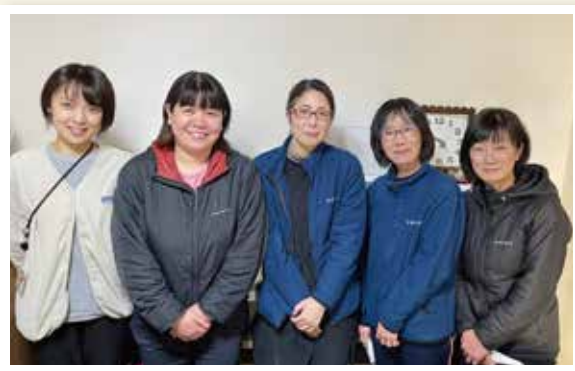
大変なこともあります、利用者さんが出来なかったことができるようになったり、元気になっていく様子を見ると嬉しいですね。



サービス提供責任者
井上さん

社会福祉法人 吉城福祉会

吉城ホームヘルパーステーション古川



住所	飛騨市古川町若宮2丁目1番60号
電話	0577-73-7715
HP	http://www.yosikifukusikai.jp
設立	平成15年10月10日
従業員数	134名(ヘルパー11名)
給与	(正)高卒程度142,000円 短大卒程度156,000円 大卒程度162,000円
諸手当	通勤、扶養、時間外、年末年始、会議研修、 住居、資格 他
休暇	月10日(年120日)、誕生日休暇
福利厚生	奨励報奨金、ソウェルクラブ加入、人材発掘報奨金

養護老人ホーム(和光園)、古川、河合、宮川でのデイサービス、訪問入浴、居宅介護事業、就労継続支援、就労移行支援(いこいの家)、保育園(増島保育園)と古川を中心に幅広く地域に関わっている吉城福祉会。

スタッフは40～70代と長く働いているベテランが多く、チームワークが良く居心地がいい職場です。急な休みの希望なども、みんな快く代わってくれ、サポートし合いながら利用者さんをケアしています。短時間でもOKなので、ご自身のペースでお仕事が可能です。

不快感を与えない、無理強いないを心がけ、利用者さんに快適な生活を送っていただけるようにケアしています。

大変な仕事ですし資格を取るだけ…と思っていたのですが、施設研修がすごく楽しかったんです。充実感や、自分の存在意義を感じられる仕事です。

学生時代のまだヘルパーが一般的ではなかった頃、家で祖母を介護していましたが大変でした。今はヘルパーという立場で、利用者さんはもちろん、ご家族の助けにもなればと仕事をしています。



サービス提供責任者
守田さん



サービス提供責任者
浅井さん

株式会社新生メディカル 高山営業所 古川ステーション/神岡ステーション

岐阜、大垣、池田町など県南部で福祉事業を展開している新生メディカルは、高山営業所を中心に飛騨市でも広く訪問介護事業を行っています。

利用者さんの「自立と尊厳」を大切にしている新生メディカルさん。社長自ら行う新人研修では理念をしっかりと学ぶことができます。また、働きやすさの改善にも力を入れており、チームを組んでローテーションしているので急な休みがとりやすかったり、新人さんには責任者が最低でも3回は同行して利用者さんと繋いだり、30時間まで勉強の時間が取れたり、初めての方にも安心な体制が整っています。

一人一台端末も支給され、スケジュールなどの勤怠管理から、リアルタイムで利用者さんの情報共有が出来るIT化も進んでいます。



住所 飛騨市古川町幸栄町11-6
飛騨市神岡町殿962-1
電話 0577-73-5233 (古川)
0578-82-0058 (神岡)
HP <https://shinsei-md.jp>
給与 介護福祉士 時給1,150円~
常勤職員17万円~
諸手当 土日祝、早朝、夜間、年末年始、お盆
資格、経験加算、会議、報告、移動、等手当あり
休暇 業務・勤務形態による
福利厚生 親睦会・永年勤続表彰制度
退職金制度(正職員・勤続2年以上)

勤続5年ごとに表彰があり、
70歳を超えるとパール表彰も
あります！

一人一人に深く関われる
やりがいのある仕事です。
いろいろな研修もあり、
ステップアップしながら
自分のペースで長く働けますよ。

サービス提供責任者
中田さん



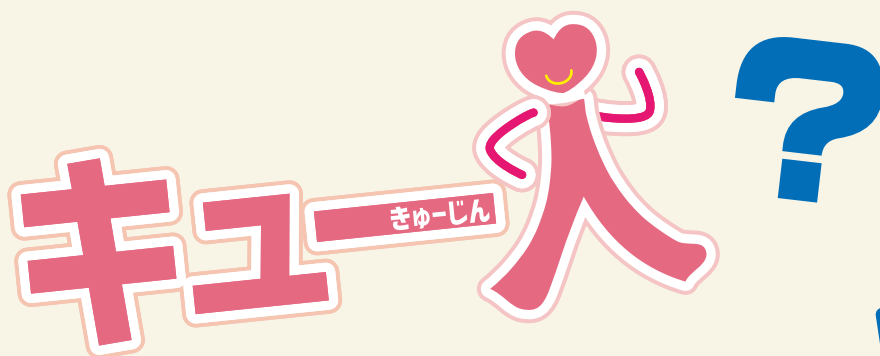
株式会社丸喜

えにし可児 古川サテライト

住所 岐阜県飛騨市古川町中野786
電話 0577-73-3266
従業員数 6名
諸手当 介護職員処遇改善手当 介護職員等ベースアップ等支援手当
通勤手当 研修手当
休暇 法定休日に準ずる また、年末年始休暇あり



What is



CUE人 : キツカケとなる人
救 人 : 救う人
Q 人 : 興味を持ち、問う人
究 人 : その分野を究める人
求 人 : 求むキュー人！

The answer is **YOU!**

飛騨市医療・介護・福祉専門職業情報誌（訪問介護員(ヘルパー)編）

発行 令和5年3月

発行 飛騨市市民福祉部地域包括ケア課

掲載内容は、令和5年3月時点の情報です。

情報は、都度、更新される場合があります。最新の情報は市役所又は各事業所までお問い合わせください。