

# 飛騨市汚水処理施設整備構想 (案)

市町村構想(案)の概要説明

# 現在の汚水処理計画

## 単独公共下水道

- ・古川処理区
- ・神岡処理区

## 特定環境保全公共下水道

- ・五ヶ村処理区
- ・袖川処理区

## 農業集落排水

- ・三ヶ区処理区
- ・袈裟丸処理区
- ・吉田・上村処理区
- ・麻生野処理区
- ・稲越処理区
- ・角川処理区
- ・小無雁処理区
- ・種蔵処理区
- ・西忍処理区
- ・林処理区

## 簡易排水

- ・有家処理区
- ・天生処理区
- ・羽根処理区
- ・高牧処理区

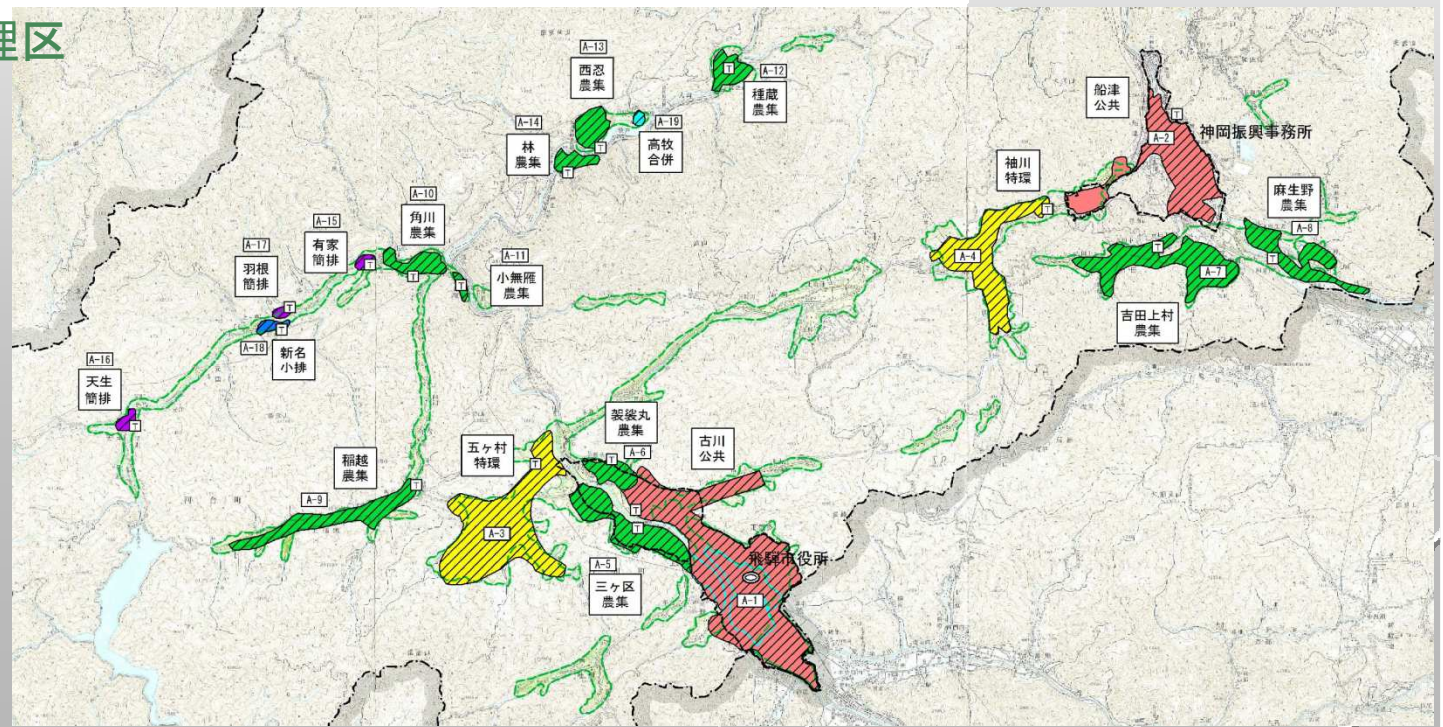
## 小規模集合排水

- ・新名処理区

## ○現況(平成26年度末)における普及人口(%)

行政人口(平成26年度末)		25,709 人
普及人口(%)	下水道	19,242 人 (74.8)
	農業集落排水施設等	3,772 人 (14.7)
	合併浄化槽等+コミプラ	1,093 人 (4.3)
	計	24,107 人 (93.8)

※簡易排水は農業集落排水施設等、小規模集合排水は合併浄化槽等+コミプラに含む。





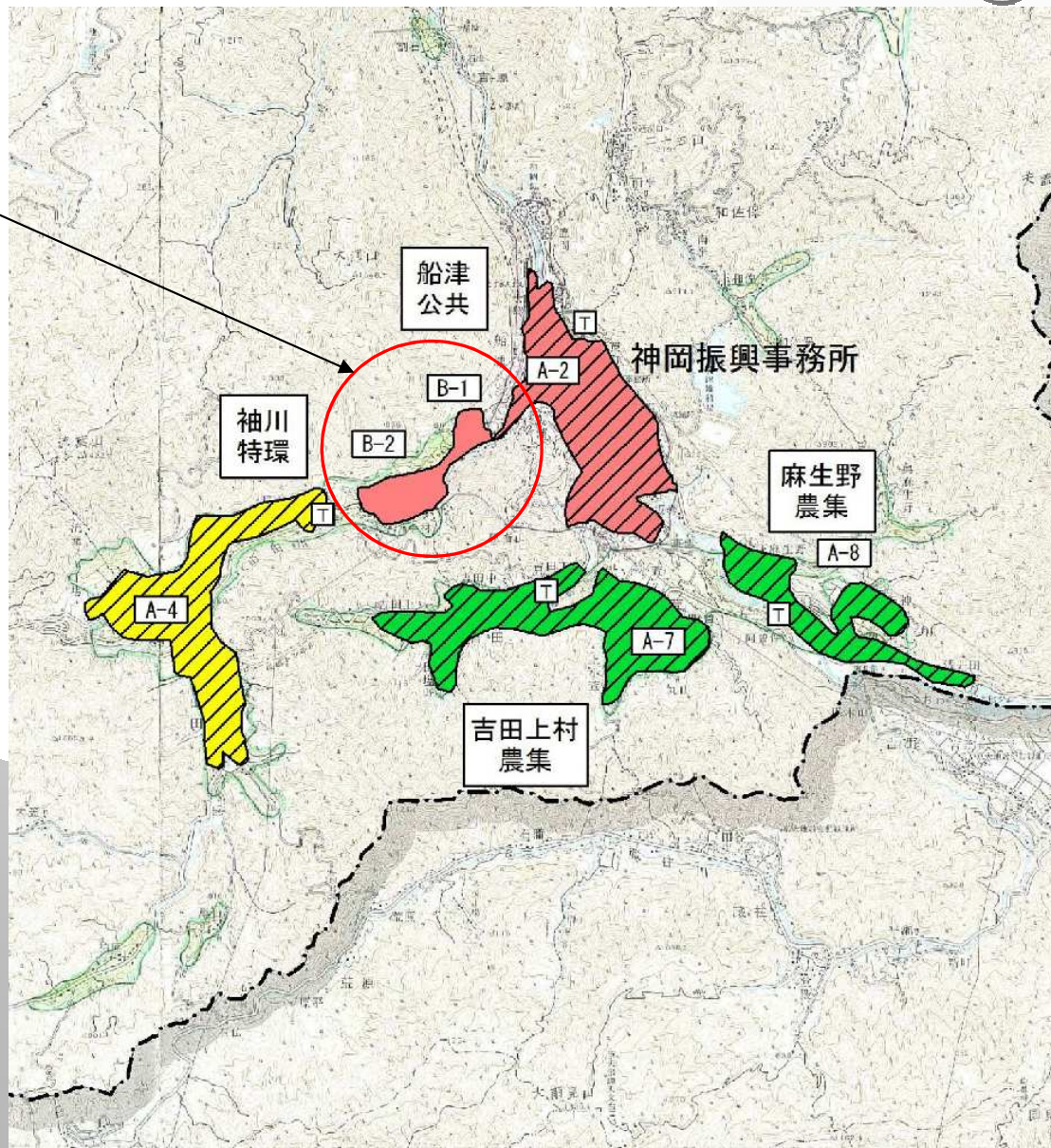
# 整備手法の検討

## 検討単位区域

- ・斜線部分は整備済み区域
- ・斜線が無い部分が未整備区域であり、これらを検討単位区域とした。

○検討単位区域の経済性の検討結果の一例

既整備区区域等	船津処理区
処理人口	6,600人
検討単位区域	B-1,B-2
処理人口	207人
接続した場合	111,435千円/年
接続しない場合	112,985千円/年
経営収支結果	-1百万円
想定接続率	82%
選定結果	下水道





# 検討結果(構想図)

○平成37年度末までの普及人口(%)の見通し

		平成26年度末	平成37年度末
行政人口		25,709 人	21,055 人
普及人口(%)	下水道	19,242 人 (74.8)	16,829 人 (79.9)
	農業集落排水施設等	3,772 人 (14.7)	3,048 人 (14.5)
	合併浄化槽等+コミプラ	1,093 人 (4.3)	777 人 (3.7)
	計	24,107 人 (93.8)	20,654 人 (98.1)
概算事業費 (百万円)	下水道	422	
	農業集落排水施設等	-	
	合併浄化槽等+コミプラ	38	

