

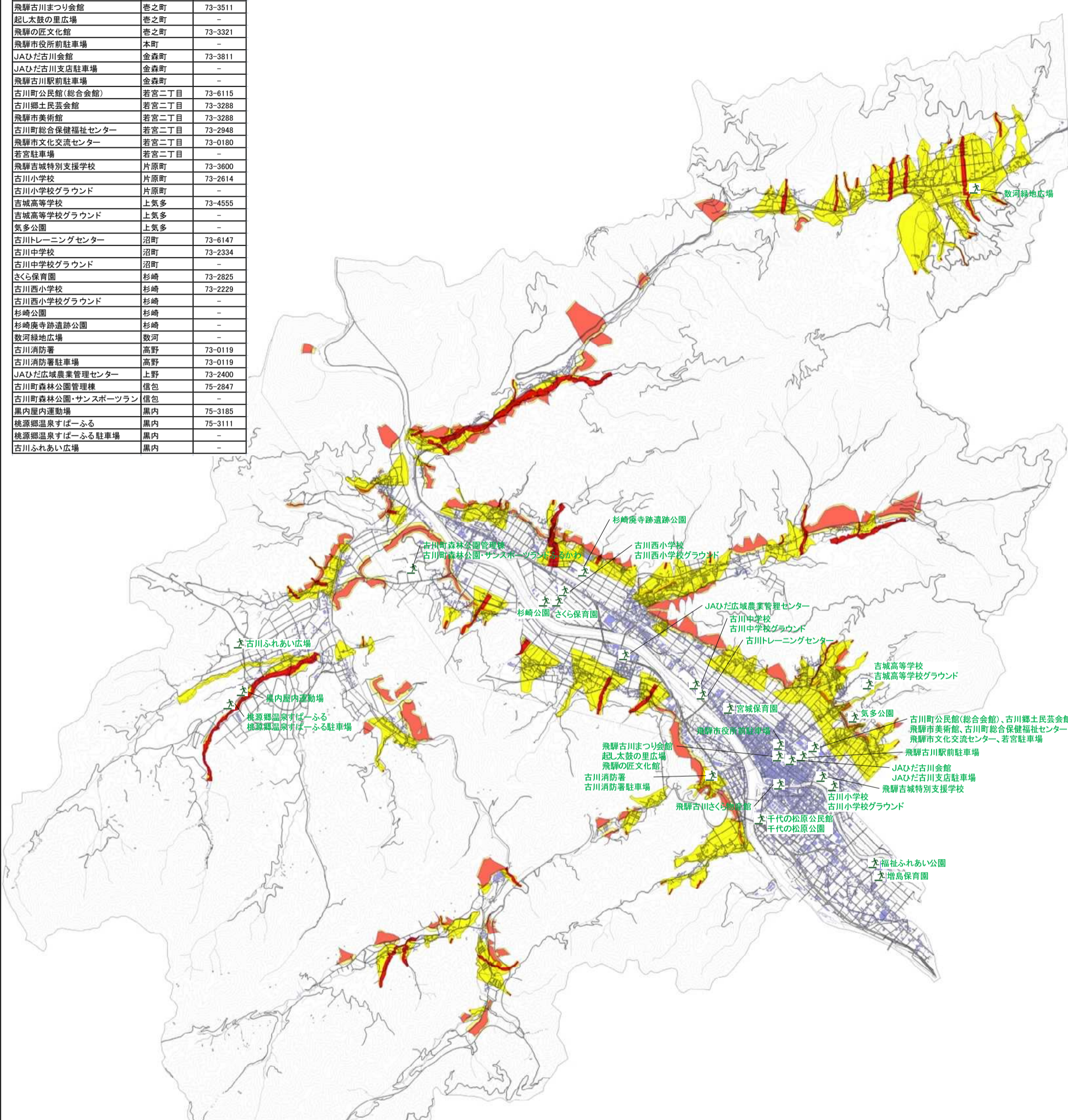
土砂災害ハザードマップ

飛騨市古川町全域



指定緊急避難場所一覧

施設名	所在地	電話番号
増島保育園	是重	73-2553
福祉ふれあい公園	是重	-
千代の松原公民館	向町三丁目	73-2715
千代の松原公園	向町三丁目	-
飛騨古川さくら物産館	三之町	73-7770
宮城保育園	栄二丁目	73-2015
飛騨古川まつり会館	巻之町	73-3511
起し太鼓の里広場	巻之町	-
飛騨の匠文化館	巻之町	73-3321
飛騨市役所前駐車場	本町	-
JAUひだ古川会館	金森町	73-3811
JAUひだ古川支店駐車場	金森町	-
飛騨古川駅前駐車場	金森町	-
古川町公民館(総合会館)	若宮二丁目	73-6115
古川郷土民芸会館	若宮二丁目	73-3288
飛騨市美術館	若宮二丁目	73-3288
古川町総合保健福祉センター	若宮二丁目	73-2948
飛騨市文化交流センター	若宮二丁目	73-0180
若宮駐車場	若宮二丁目	-
飛騨古城特別支援学校	片原町	73-3600
古川小学校	片原町	73-2614
古川小学校グラウンド	片原町	-
吉城高等学校	上気多	73-4555
吉城高等学校グラウンド	上気多	-
気多公園	上気多	-
古川トレーニングセンター	沼町	73-6147
古川中学校	沼町	73-2334
古川中学校グラウンド	沼町	-
さくら保育園	杉崎	73-2825
古川西小学校	杉崎	73-2229
古川西小学校グラウンド	杉崎	-
杉崎公園	杉崎	-
杉崎廃寺跡遺跡公園	杉崎	-
数河緑地広場	数河	-
古川消防署	高野	73-0119
古川消防署駐車場	高野	73-0119
JAUひだ広域農業管理センター	上野	73-2400
古川町森林公園管理棟	信包	75-2847
古川町森林公園・サンスポーツラン	信包	-
黒内屋内運動場	黒内	75-3185
桃源郷温泉すば一ふる	黒内	75-3111
桃源郷温泉すば一ふる駐車場	黒内	-
古川ふれあい広場	黒内	-

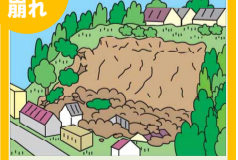


土石流



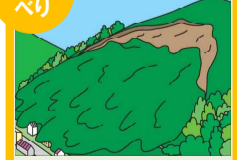
谷や斜面に貯まった土・石・砂などが梅雨や台風などの集中豪雨による水と一緒に、一気に流れ出してくるのが「土石流」です。流れの速さは20～40km/hという速度で一瞬のうちには人家や畑などを壊滅させてしまいます。

がけ崩れ



地面にしみ込んだ水分が土の抵抗力を弱め、弱くなった斜面が突然崩れ落ちるのが「がけ崩れ」です。ひとたび人家を襲うと逃げ遅れる人も多く死者の割合も高くなっています。

地すべり



比較的緩やかな斜面において、地中の粘土層など滑りやすい面が地下水の影響などで、ゆっくりと動き出す現象が「地すべり」です。一般的に広範囲に及び移動土塊量が大きいいため甚大な被害を及ぼす可能性が高いです。

凡 例

- 土石流
 - 土石流災害警戒区域(イエローゾーン)
 - 土石流災害特別警戒区域(レッドゾーン)
- がけ崩れ(急傾斜地)
 - 土石流災害警戒区域(イエローゾーン)
 - 土石流災害特別警戒区域(レッドゾーン)
- 地すべり
 - 不安定域・移動域と推定される範囲
- 指定緊急避難場所