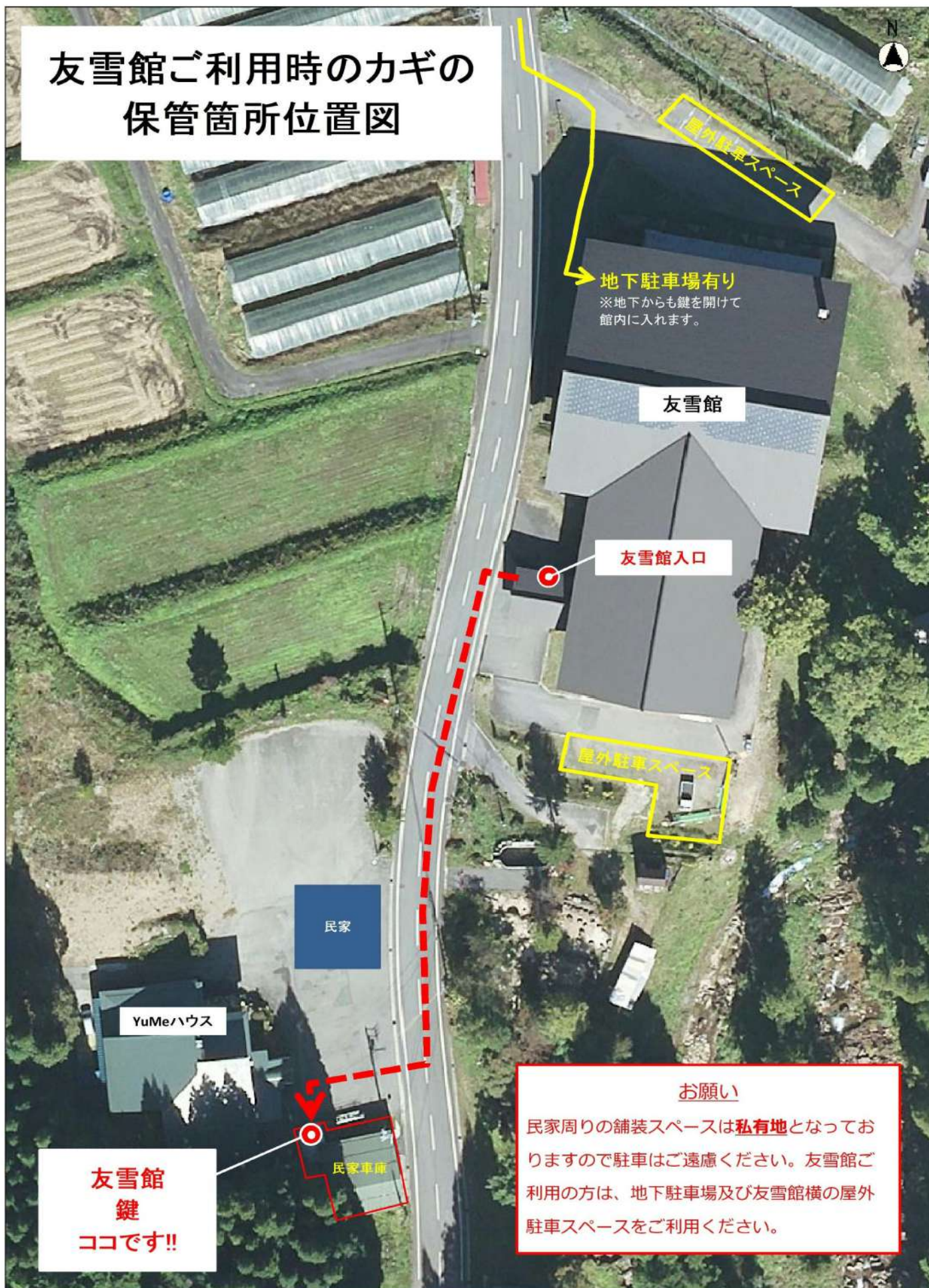


友雪館ご利用時のカギの 保管箇所位置図



左の写真は位置図に記載されている「民家車庫」になります。写真の○部分にキーボックスがドアノブに取り付けられています。



ドアノブ部分の拡大図になります。
□部分がキーボックスになります。
□部分は開閉式の蓋になっています、蓋の部分を手で開けて下さい。



□部分の蓋を開けた状態。
4桁のダイヤル式になっています。
予約時に教えられた番号をそろえて下さい。（中に友雪館の鍵が入っています）
★使用後は鍵を元の場所（キーボックス）に収めて必ずロックしてからお帰り下さい。